

Tytuvėnų, Sulinkių ir Tyrulių durpynų apsaugos problemos ir vizija

Vytautas Stonys
Tytuvėnų regioninio parko
direktorius

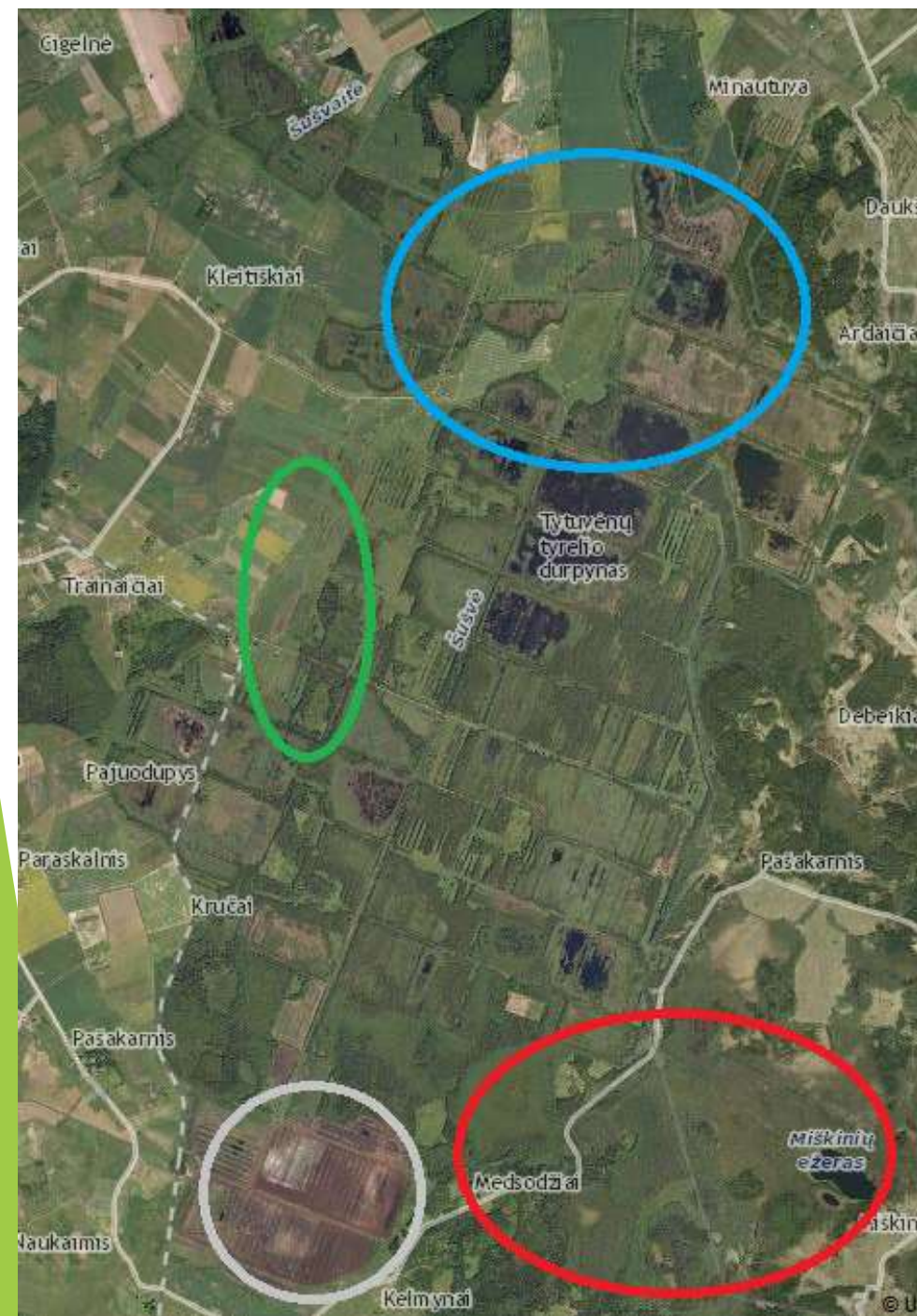


Tytuvėnų Tyrelis



Pradėta eksploatuoti 1958 m
Gavybos plotai siekė 2222 ha

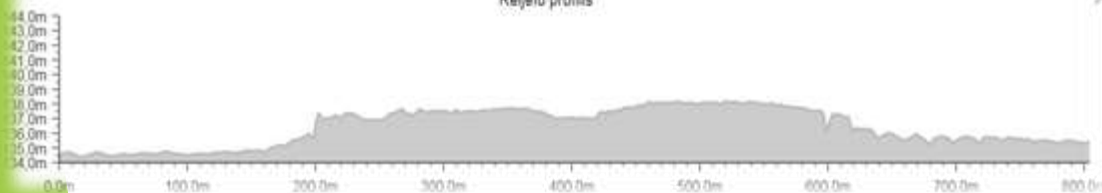




Šiluvos tyrelio telmologinis draustinis

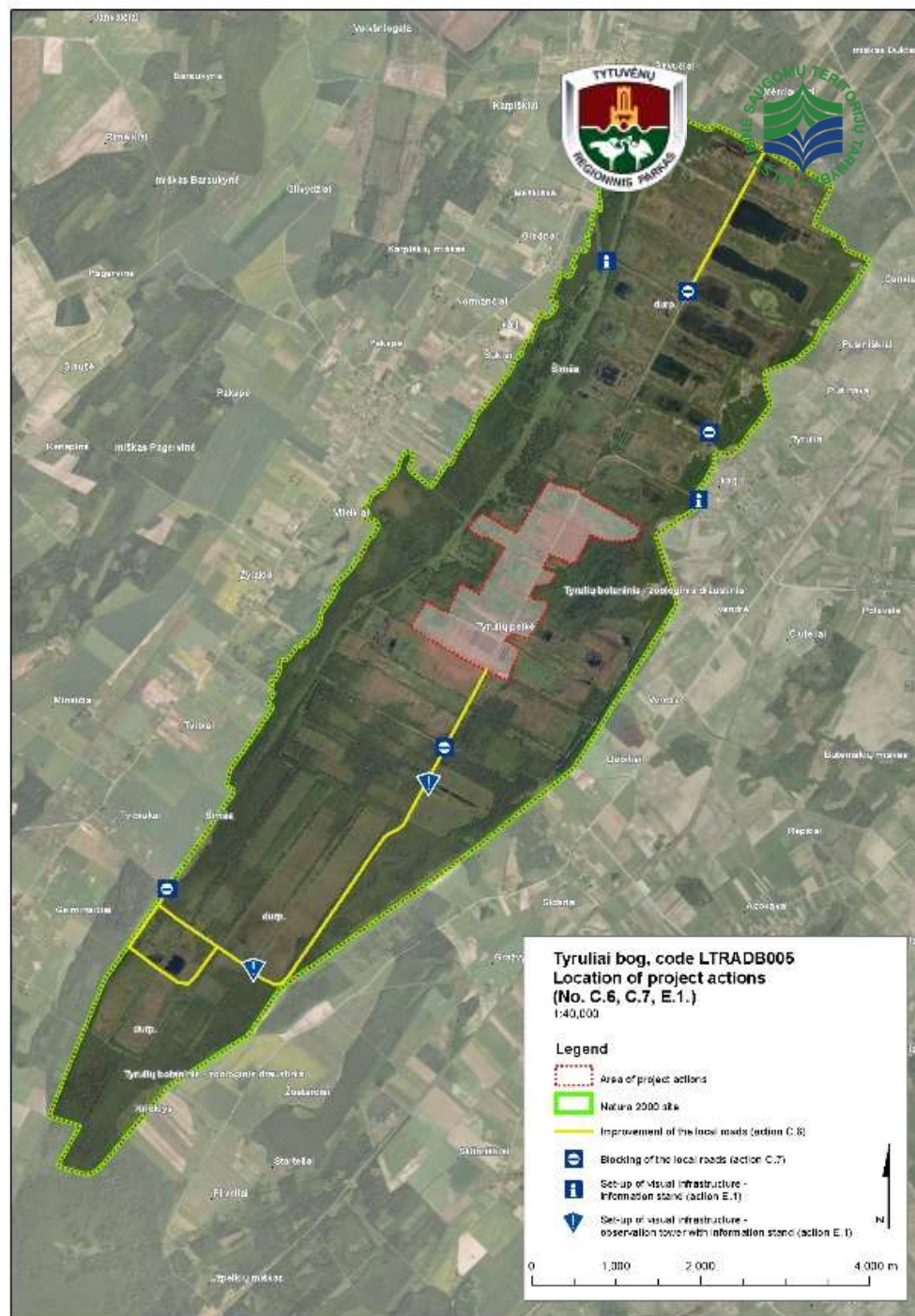


Reljefo profilis



PAST Tyrulių pelkė

1. Išdėstymas. Tyrukių boga (pažal) Tyrulių valstybinis botaninis-zoologinis draustinis ir kraštovaizdžio rezervatas (planas)



PAST Sulinkių durpynas

